



# PROCESADOR DE VEGETALES CA-31

Procesador de vegetales de gran producción, hasta 450 Kg/h.



## DESCRIPCIÓN COMERCIAL

Se compone de un bloque motor de 1 velocidad y cabezal universal.

- ✓ Corte uniforme y de altísima calidad.
- ✓ Diseño ergonómico: permite cortar el producto en un solo movimiento.
- ✓ Salida del producto lateral: requiere menos fondo en la mesa de trabajo.
- ✓ Pisador y tapa fácilmente desmontables para su limpieza.
- ✓ Homologado por NSF International.

- ✓ Fabricación en acero inoxidable y materiales de la más alta calidad y aptas para el contacto con alimentos: bloque motor de acero inoxidable y cabezal de aluminio alimentario de la más alta calidad.
- ✓ Corte uniforme y de altísima calidad.
- ✓ Cabezal con cuchilla en un lateral que distribuye productos dentro de la boca y corta y distribuye productos enteros como la berza.
- ✓ Cabezal equipado con expulsor alto: permite desplazar más cantidad de producto.
- ✓ Puede dotarse de una amplia gama de discos y rejillas de la más alta calidad de corte.
- ✓ Combinando entre sí estos accesorios se pueden obtener más de 70 tipos de cortes y rallados diferentes.
- ✓ Salida del producto lateral: requiere menos fondo en la mesa de trabajo y direcciona el producto evitando salpicaduras.
- ✓ Panel de mandos electrónico de uso muy intuitivo.
- ✓ Pisador y tapa fácilmente desmontables para su limpieza.
- ✓ Aparato certificado por NSF Internacional (normativa de higiene, limpieza y materiales aptos para contacto con alimentos).

## INCLUIDO

- ✓ Bloque motor de 1 velocidad.
- ✓ Cabezal universal.

## OPCIONAL

- Cabezal de tubos para productos de forma alargada.
- Discos y rejillas.
- Kit limpiador de rejillas.

## ACCESORIOS

- Discos FCC
- Discos FCO
- Rejillas para fritas FFC
- Rejillas para cubos FMC
- Disco FCE
- Discos ralladores FR
- Cabezal tubos
- Kit limpia-rejillas
- Discos FC-D
- Discos ralladores SH

## ESPECIFICACIONES

**Producción hora:** 150 Kg - 450 Kg

**Área boca entrada (procesadora):** 136 cm<sup>2</sup>

**Diámetro de disco:** 205 mm

**Velocidad motor:** 365 rpm

### Potencia

Monofásica: 550 W

Trifásica: 550 W

Conexión eléctrica: --

**Nivel de ruido a 1 m.:** <70 dB(A)

**Ruido de fondo:** 32 dB(A)

### Dimensiones exteriores

Ancho: 389 mm

Fondo: 405 mm

Alto: 544 mm

**Peso neto:** 21 Kg

### Dimensiones del embalaje

435 x 430 x 600 mm

Volumen del embalaje: 0.11 m<sup>3</sup>

## MODELOS DISPONIBLES

1050702 Procesador CA-31 120/60/1

\* Consulte para versiones especiales

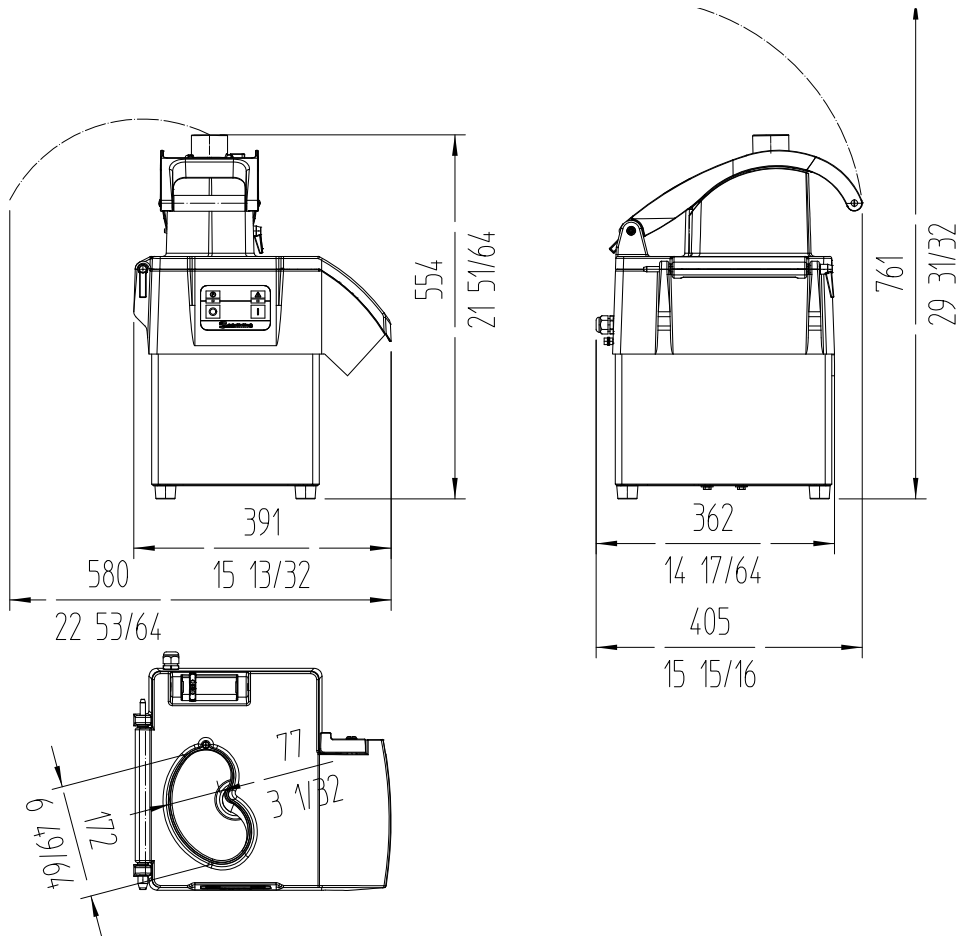


# PROCESADOR DE VEGETALES CA-31

Procesador de vegetales de gran producción, hasta 450 Kg/h.



PREPARACIÓN DINÁMICA  
PROCESADORES DE VEGETALES



**sammic** | [www.sammic.mx](http://www.sammic.mx)  
Fabricante de Equipos para Hostelería

Av Adolfo Ruiz Cortines Pte 2700 TEL. +52 81 25 25 53 60  
67110 Guadalupe, Nuevo León [mexico@sammic.com](mailto:mexico@sammic.com)  
MÉXICO



Proyecto	Fecha
Ref.	Uds.
Aprobado	

ficha de producto  
actualizado 03/11/22