

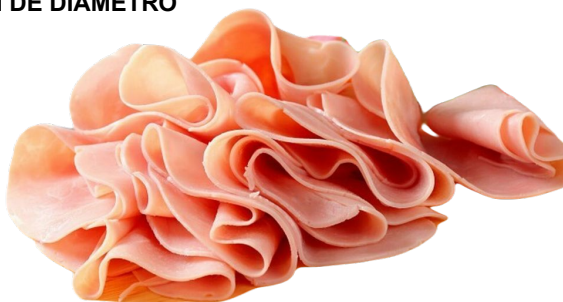


QUIPAR

DISEÑO • ASESORÍA • EQUIPAMIENTO DE COCINA INDUSTRIAL

REBANADORA DE CARNES FRÍAS (FIAMBRES) MIGSA HBS-250A

- PARTES EN CONTACTO CON EL PRODUCTO FABRICADAS EN ALUMINIO ANODIZADO
- CUERPO EN PINTURA EPOXICA
- CUCHILLA DE ACERO QUIRURGICO DE 250 MM DE DIAMETRO
- ESPESOR DE REBANADAS DE 0 A 16 MM
- VOLTAJE: 120V/60HZ
- POTENCIA: 250 WATTS (1/3 H.P)
- ANCHO MAXIMO DE CORTE: 183 MM
- MAXIMO DESLIZAMIENTO DEL PLATO: 216 MM
- PESO: 16.50 KGS



DIMENSIONES

FRENTE: 0.57 M

ALTO: 0.41 M

FONDO: 0.46 M

