

Contrabarras en vinil color negro

CONTRA BARRAS EN VINIL COLOR NEGRO CON PUERTAS SOLIDAS
CONTRA BARRAS EN VINIL COLOR NEGRO CON PUERTAS DE CRISTAL



Construcción exterior en lámina de acero cubierta con vinil color negro, excepto respaldo.
Construcción interior en acero inoxidable.
Encimera en acero inoxidable.
Interiores con cantos sanitarios que cumplen con los requerimientos NSF-7 para la seguridad alimenticia.
Aislamiento de poliuretano inyectado de 50 mms. de espesor y 40 Kg./ m³ de densidad, sin CFC.
Puertas abatibles de panel sólido o panel de cristal (modelos "G").
Sellos de puertas magnéticos fácilmente removibles (sin herramientas).
Cerraduras con llaves maestras.
Bisagras en acero inoxidable de máxima durabilidad.

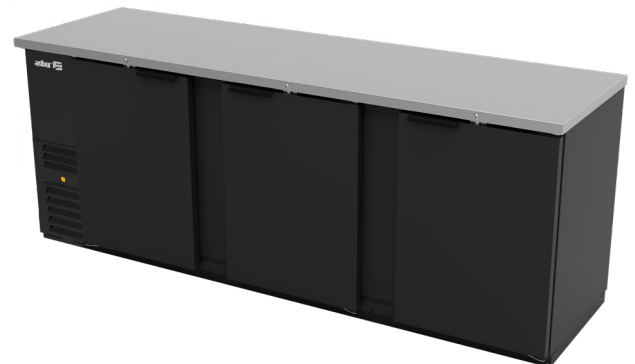
Sistema de refrigeración de tiro forzado, gas refrigerante ecológico R-290.
Compresores herméticos con condensadores ventilados.
Evaporadores de tubo de cobre y aletas de aluminio con recubrimiento epóxico.
Evaporación automática del agua de deshielo.
Controles electrónicos de temperatura y de deshielo.
Temperatura de trabajo: 0 °C a 5 °C en ambiente externo de 32 °C y 65% de H.R.
Iluminación interior con luz de LED.
IMPORTANTE I: modelos "G", puertas con paneles de cristal dobles + filtro Low-e con gas argón.
IMPORTANTE II: modelos 23, montados sobre 4 ruedas de 3" (altura máxima de la rueda con vástago incluido), de las cuales las 2 frontales llevan freno.



ABBC-23-HC



ABBC-58G-HC



ABBC-94-HC

OPCIONES & ACCESORIOS:

Voltaje: 220V. - I - 50/60Hz. (con gas refrigerante R-134 A).



	MODELO	PUERTAS	PARRILLAS	CAPACIDAD (Latas 350 ml)	AMPS.	HP	VOLTAJE / FRECUENCIA	GAS REFRIGERANTE	DIMENSIONES EXTERIORES (mm)		
									Fronte	Profundidad	Altura
PUERTAS SOLIDAS	ABBC-23-HC	1	2	252	1.5	1/10	115/60	R-290	617	786	982
	ABBC-58-HC	2	4	640	3.0	1/3	115/60	R-290	1512	727	936
	ABBC-68-HC	2	4	800	3.0	1/3	115/60	R-290	1766	727	936
	ABBC-94-HC	3	6	1200	3.0	1/3	115/60	R-290	2426	727	936
PUERTAS DE CRISTAL	ABBC-23G-HC	1	2	252	1.5	1/10	115/60	R-290	617	786	982
	ABBC-58G-HC	2	4	640	3.0	1/3	115/60	R-290	1512	727	936
	ABBC-68G-HC	2	4	800	3.0	1/3	115/60	R-290	1766	727	936
	ABBC-94G-HC	3	6	1200	3.0	1/3	115/60	R-290	2426	727	936

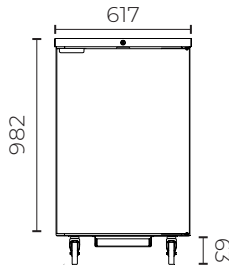
1. Las dimensiones de altura no incluyen ruedas estándar de 2.5" (modelos 23). | 2. Especificaciones sujetas a cambios sin previo aviso. | 3. Debido al desarrollo técnico, las dimensiones indicadas puede variar en +/- 1 cm.

Contrabarras en vinil color negro

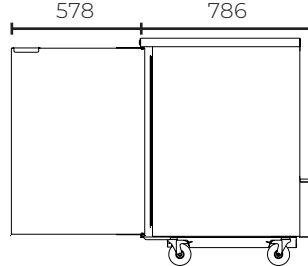
CONTRA BARRAS EN VINIL COLOR NEGRO CON PUERTAS SOLIDAS
CONTRA BARRAS EN VINIL COLOR NEGRO CON PUERTAS DE CRISTAL



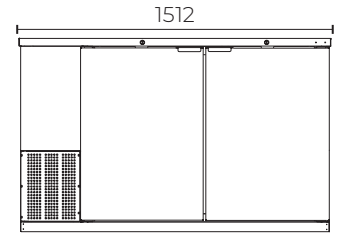
ABBC-23-HC (G)



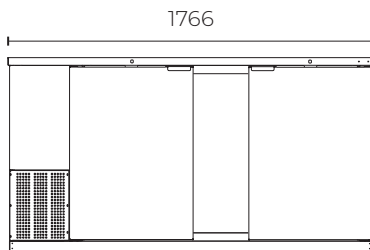
ABBC-23-HC (G)



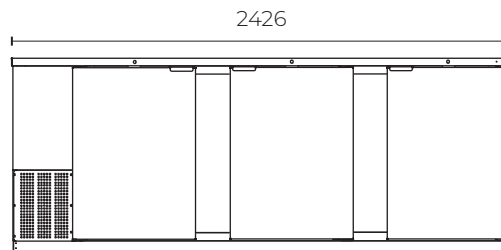
ABBC-58-HC (G)



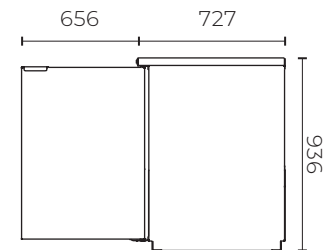
ABBC-68-HC (G)



ABBC-94-HC (G)



LATERAL COMUN
MODELOS 58, 68, 94



ELECTRICIDAD	23"	58"	68"	94"
	Sólido/Cristal	Sólido/Cristal	Sólido/Cristal	Sólido/Cristal
Voltaje	115/60			
Enchufe Eléctrico	Nema 5-15P			
Amperaje	1.5	3.0		
HP / Compresor	1/10	1/3		
Longitud de Cable (ft)	10			
Gas Refrigerante	R-290			
DIMENSIONES (mm)				
# de Puertas	1	2		3
Capacity (latas 350 ml)	252	640	800	1200
Frente (exterior)	617	1512	1766	2426
Profundidad (exterior)	786	727		
Altura (exterior)	982	936		
Frente (interior)	572	1132	1386	2046
Profundidad (interior)	488	590		
Altura (interior)	890	807		
# de Parrillas	2	4		6
Parrilla (L x D)	514 x 484	550 x 571	677 x 571	565 x 650
Peso de Envío (kg)	96	285 / 305	310 / 330	390 / 465

Características Estándar

Construcción exterior en lámina de acero cubierta con vinil color negro, excepto respaldo.
Construcción interior en acero inoxidable.
Encimera en acero inoxidable.
Aislamiento de poliuretano inyectado de 50 mms. de espesor y 40 Kg./m³ de densidad, sin CFC.
Puertas abatibles de panel sólido o panel de cristal (modelos "G").
Sistema de refrigeración de tiro forzado, gas refrigerante ecológico R-290.
Compresores herméticos con condensadores ventilados.
Evaporadores de tubo de cobre y aletas de aluminio con recubrimiento epóxico.
Controles electrónicos de temperatura y de deshielo.
Temperatura de trabajo: 0 °C a 5 °C en ambiente externo de 32 °C y 65% de H.R.
Iluminación interior con luz de LED.
Modelos "G", puertas con paneles de cristal dobles + filtro Low-e con gas argón.

Opciones y Accesorios

Voltaje: 220V. - I - 50/60Hz. (con gas refrigerante R-134 A).

1. Las dimensiones de altura no incluyen ruedas estándar de 2.5" (modelos 23). | 2. Especificaciones sujetas a cambios sin previo aviso. | 3. Debido al desarrollo técnico, las dimensiones indicadas puede variar en +/- 1 cm.